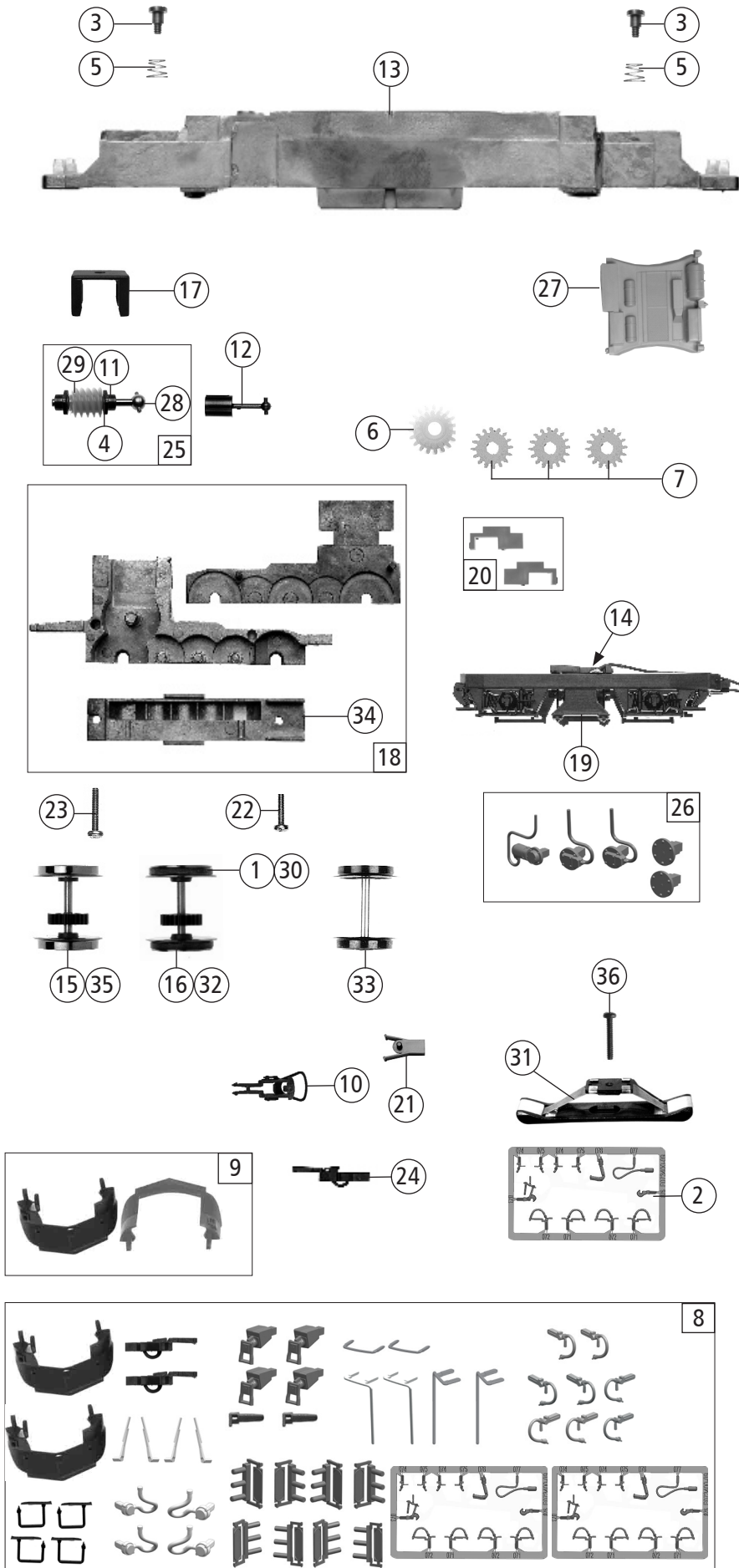


<b>7500183</b>	SJ	Rc 4	=	
<b>7510183</b>			=	🔊
<b>7520183</b>			~	🔊

Pos. Nr. Pos.no.	Beschreibung Description	Art.-Nr. Art.no.	Preisgruppe Price bracket
1	Gehäuse kpl. Betr. Nr. 1173 Body ass. loco no. 1173	153854	33
2	Stromabnehmer SJ-GC Pantograph	85562	19
3	Griffstange Handrail	97569	4
4	Stirnfenster Front window	111400	8
5	Maschinenraumfenster Engine room window	111401	7
6	Stirnlichtring Front light ring	111402	5
7	Linse rot Lens red	111403	3
8	Linse weiss Lens white	111404	3
9	Scheibenwischer l+r Windscreen wiper l+r	138291	7
10	Motor mit Schwungmasse + Anleitung Motor with flywheel + instructions	85117	28
11	Kardanschale lang Cardan bearing long	87066	4
12	Kardanschale 8,0 mm Cardan bearing 8,0 mm	87152	3
13	Distanzplättchen Spacer	105764	3
14	Kontaktfeder Contact spring	116876	3
15	E-Lokführer Driver	110407	6
16	GF-Schraube M2x6 mm GF-screw M2x6 mm	114828	3
17	GF-Schraube M2x8 mm GF-screw M2x8 mm	114923	3
18	Puffer rechts Buffer right	150968	3
19	Puffer links Buffer left	150969	3
20	Dachleitung 1+2 Roof wire 1+2	139069	10
21	TS - Isolatoren Part set - insulator	138103	9
22	Leitung Wire	138106	9
23	TS - Abdeckungen+Kabelklemmen Part set - covers+ cable clamps	138083	12
24	Isolatorgrundplatte lackiert Insulator base plate coated	138304	12
25	TS - Lichtabdeckung Part set - light cover	138087	5
26	Platine kpl. mit LED-Platine ohne Sound Printed circuit ass. with LED without sound	149926	20
27	Dachdeckel Roof cover	139061	8
28	TS - Führerstand Part set - drivers cab	139062	8
29	TS - Umlauf + Puffertrittbrett Part set - Running board + Buffer step	139063	7
30	Bürstenfeder Brush spring	114197	3
31	Lichtleiter oben Light guide top	138099	10
32	Horn Horn	138100	3
33	TS - Frontgriffe Part set - front hand-rails	139070	8
34	Hauptstromunterbrecher Main circuit breaker	138102	3
35	Kohlebürste Coal brush	89743	6
36	Brückenstecker Connector	133241	10
37	TS - Isolatoren, ... Part set - insulator, ...	138104	7
<b>Sound</b>			
38	Sounddecoder Sound-decoder	147377	39
39	Lautsprecher RA 15x11 Loudspeaker RA 15x11	129524	16
40	Platine kpl. mit LED-Platine für Sound Printed circuit ass. with LED, for sound	149943	20
41	Schallkörper Sound body	138114	4



Pos. Nr. Pos.no.	Beschreibung Description	Art.-Nr. Art.no.	Preisgruppe Price bracket
7500183	SJ Rc 4	=	
7510183		=	🔊
7520183		~	🔊
1	Hafringsatz 10 Stk. 12,9 - 14,6mm Set w. traction tyres 10 pcs. 12,9 - 14,6mm	40070	---
2	Zubehör-Rahmen Accessory frames	139832	7
3	FK-Schraube M2x2,8/2,5 mm FK-screw M2x2,8/2,5 mm	85704	4
4	Beilagescheibe 2,1x4/0,2mm Washer	86108	3
5	Konusfeder 3,25/4,35 x 4 mm Cone spring	86202	3
6	Schnecken Zahnrad Z17/19 Worm gear	86413	5
7	Zahnrad Z=18 gerade M=0.4 Gear	86460	3
8	Zurüstbeutel Bag with accessories	141878	19
9	TS - Schneepflug lack. Part set of snow plow, painted	138085	9
10	Standardkupplung Standard coupling	89246	6
11	Lager für Schneckenachse Bearings for screw axis	89749	6
12	Gelenkwelle Cardan shaft	107998	4
13	Grundrahmen Main frame	138081	16
14	Radkontakt Wheel contact	111389	4
15	Radsatz mit Zahnrad ohne Hafring Wheelset with gear wheel w/o traction tyre	138089	11
16	Radsatz mit 2 Hafringen und Zahnrad Wheelset with 2 tr. tyres and gear wheel	138094	12
17	Schneckendeckel Worm cover	127387	5
18	Getriebebesatz 3-teilig Gear set 3-parts	138091	13
19	DG-Blende Bogie frame	139059	6
20	Kontakthalter links und rechts Contact holder left and right	130326	6
21	Kupplungskammer Clutch chamber	150961	4
22	GF-Schraube M2x6 mm GF-screw M2x6 mm	114828	3
23	GF-Schraube M2x10 mm GF-screw M2x10 mm	114854	3
24	Kurzkupplung - Vorentkupplung Couplingshort	115550	6
25	Schneckensatz mit Kardankugel Worm set with cardan	86877	13
26	Blendensteckteile Part set bogie	138086	7
27	Steckteil Unterboden Underfloor plug-in part	150958	5
28	Kardankugel Cardan ball	109614	4
29	Schnecke Worm gear	86702	6
<b>AC - Wechselstrom</b>			
30	Hafringsatz 10Stk. 12,5 - 15,3 mm Set with traction tyres 10pcs.	40075	---
31	Schleifer 42mm o. Halteklammer Slider 42 mm	86030	14
32	Radsatz mit 2Hafringen mit Zahnrad AC Wheelset with 2 traction tyres + gear AC	138115	12
33	Radsatz o. Hafr. o. Zahnr. AC Wheelset without tr. tyres, without gear AC	138116	10
34	Getriebeboden AC Gear bottom	138117	10
35	Radsatz mit Zahnrad ohne Hafring AC Wheelset with gear without tr. tyre AC	138118	11
36	GF-Schraube M1,6x6 mm GF-Screw	114836	3